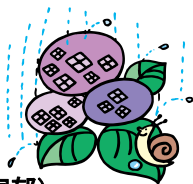


## 《6月例会の開催》

6月13日(木) 19:30 ~ 本町コミセン

【事業報告・・・詳細は例会にて】

- ❖ 6月 ウォーキング 6/9(日) (後藤、小室郁)
- ❖ 特別枠 月山 5/31(金・朝)~6/2(日) (磯岡)



【事業案内・・・詳細は例会にて】

- ❖ 7月 サマースキー 日帰り 丸沼高原スキー場  
第1回 7/15(月)  
第2回 7/20(土)  
第3回 7/28(日)

費用:各回 10,000 円程度(交通費、リフト代、保険)

都合の良い日にご参加ください。雨天中止(前日決定)

申込金:2,000 円 例会にて受付 (井守、磯岡、吉原)

【連盟関係・・・詳細は例会にて】

【その他】

総会に向けてご意見、ご要望などお寄せください。

☆☆☆☆☆☆☆☆☆☆☆☆☆☆☆☆☆☆☆☆☆☆☆☆☆☆☆☆☆☆☆☆

## 《連絡》

- 引越しなどで住所が変わった方、メールアドレスが変更になった方は、お近くの理事まで速やかにご連絡ください。
- 今年度の会費を納めていない方は早めにお願ひします。

☆☆☆☆☆☆☆☆☆☆☆☆☆☆☆☆☆☆☆☆☆☆☆☆☆☆☆☆☆☆☆☆

**武蔵野スキークラブ**

〒180-0022 東京都武蔵野市境 2-7-3  
一岳堂内 TEL0422-51-4318

